

recicla

reciclar es útil y tarea de todos



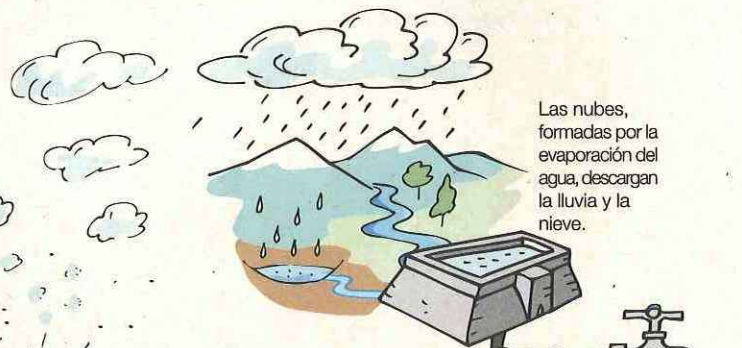
los ciclos vitales del papel, el vidrio y los envases ligeros

Todos los envases siguen un ciclo desde su producción hasta su reciclado. Mediante el reciclado evitamos que los envases acaben en el vertedero. Son numerosos los beneficios ambientales que aporta el reciclado de envases:

- Reducimos la extracción de materias primas de la naturaleza.
- Reducimos el consumo de energía y agua.
- Reducimos la basura que va a los vertederos.
- Evitamos el deterioro de la naturaleza.

el ciclo de la vida

el ciclo de los envases de cartón y papel



Las nubes, formadas por la evaporación del agua, descargan la lluvia y la nieve.

el agua y la vida

La vida en la tierra se desarrolla mediante ciclos naturales, transformados por la acción humana sobre todo en los últimos tiempos. Debemos cuidar esos ciclos para evitar su deterioro. El ciclo del agua es la base de la vida.

El agua en el mar, los ríos y lagos, se calienta reiniciándose el ciclo.

Tras su uso, es necesario depurar el agua antes de su devolución a los ríos y los mares.

Este agua se convierte en el agua corriente de nuestros domicilios.



Con el papel y el cartón reciclado se hacen nuevos envases, papel, periódicos... reiniciándose el ciclo.

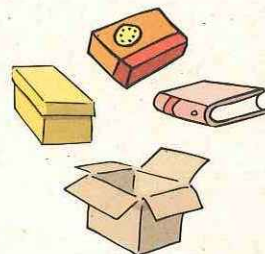


Al depositar el papel y el cartón en los contenedores azules hacemos posible su reciclado.

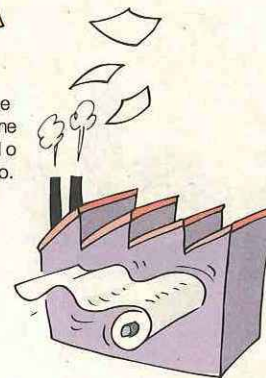


envases de cartón y papel

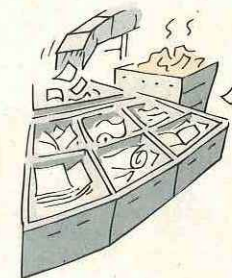
Usamos continuamente papel y envases de cartón, ¡jojo! no confundir con los brik que tienen aluminio y se depositan en los contenedores amarillos y no en los azules. Envases de cartón, periódicos, cuadernos, cajas... forman parte de nuestra vida diaria.



En la fábrica, se recicla y se obtiene el tipo de papel o cartón deseado.

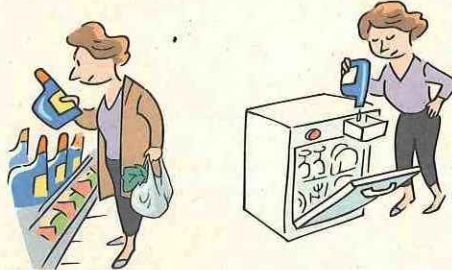


Tras su transporte, se separan los distintos tipos de papel y cartón en la planta de clasificación.



el ciclo de los envases de plástico, latas y briks

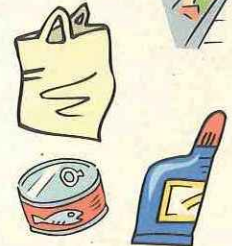
el ciclo de los envases de vidrio



Tras el uso de los envases ligeros de plástico, latas y briks, debemos depositarlos en un contenedor amarillo.



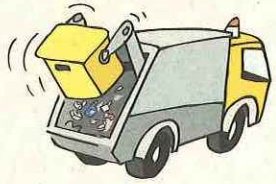
Botellas, tarros y frascos de vidrio se depositan en los iglús verdes.



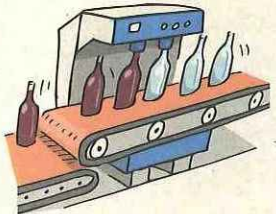
envases ligeros

Usamos tres tipos de envases ligeros: de hojalata y aluminio (latas, botes...); de diferentes tipos de plástico (bolsas, botellas, botes...); y briks (leche, zumos...) que son de cartón, pero con capa de aluminio protector por lo que no debemos depositarlos en el contenedor azul, sino en el contenedor amarillo.

Un camión de recogida volcará el contenedor para llevar los envases a las plantas de clasificación.



Actualmente consumimos millones de productos cuyos envases se pueden reciclar.

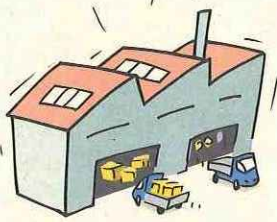


envases de vidrio

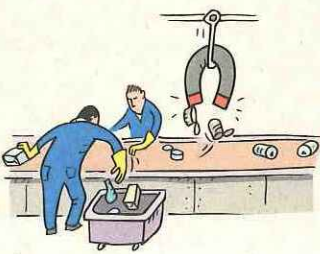
Los envases de vidrio están presentes en toda nuestra vida. Botellas, frascos y tarros se reciclan al 100% si llegan al iglú.



Con los materiales ya reciclados, se fabrican nuevos envases y productos como bolsas, láminas de aluminio y acero, forros polares, etc.



Una vez separados, cada material es enviado a su correspondiente reciclador.



Las latas se separan según sean de aluminio o de acero; los envases de plástico se separan según el tipo de plástico; y por último, se separan los briks...

El producto envasado llega de nuevo al consumidor, así el vidrio se puede reciclar indefinidamente.



Todos los envases de vidrio recogidos en los iglús verdes son reciclados. En la planta de tratamiento el vidrio es triturado hasta convertirlo en calcín.



Con el calcín, vidrio tratado y molido, se fabrican envases de vidrio exactamente iguales a los originales.



lo que no se debe depositar en los contenedores



no

Papel

Cartón

Vidrio

Textiles

Restos orgánicos

Juguetes



no

Cerámica

Porcelana

Tapas y tapones

Vasos y platos

Bombillas

Fluorescentes



no

Brik

Bolsas de plástico

Impreso en papel reciclado

si mezclas, se echa a perder el esfuerzo de todos

Si depositamos en un contenedor lo que debemos echar en otro o lo que nunca debe depositarse en los contenedores azul, amarillo o verde, rompemos la cadena, dificultamos el proceso de reciclado y echamos a perder el esfuerzo de todos.

